

Katalog 09/23

CARASAVE® ALARMSYSTEM

DER DIEBSTAHLSCHUTZ FÜR
WOHNWAGEN & WOHNMOBILE



DER SICHERE & SMARTE CARAVAN

VOM CAMPER FÜR CAMPER!



www.carasave.com

CARASAVE® DIEBSTAHLSCHUTZ FÜR WOHNWAGEN & WOHNMOBILE

Diebstahlschutz wird immer wichtiger, da der Diebstahl von Wohnwagen und Wohnmobilen rasant zunimmt. Nicht nur die Campingbranche boomt – auch die Kriminalität in diesem Sektor. Oft werden Wohnwagen direkt vor der Haustüre gestohlen – trotz diverser Schutzeinrichtungen wie Radkrallen, Deichselschlossern, GPS-Trackern und Alarmsystemen.

Wir sind selbst Camper und machten uns große Sorgen um unsere teils neuen oder mit Herzblut ausgebauten Wohnwagen, die wie ein zweites Zuhause sind. Den immateriellen Verlust bei Diebstahl kann keine Versicherung abdecken – nicht zu sprechen vom Ärger und Zeitaufwand.

Die Tatsache, dass die marktüblichen Alarmanlagen nicht ausreichend sind, hat uns veranlasst, ein eigenes, neuartiges Alarmsystem als Diebstahlschutz speziell für Wohnwagen & Wohnmobile zu entwickeln. Unser Hauptansatz ist es, dass direkt bei Veränderungen am Neigungswinkel (Betätigung des Stützrades oder der Hubstützen) oder bei Standortveränderung (Bewegungssensor) ein lauter, externer Alarm ertönt. Genau das alarmiert sofort Besitzer und Anwohner. Es nutzt später nicht viel, wenn wir nur per GPS sehen, dass der Wohnwagen gerade über die Landesgrenze fährt ... Zudem werden die Besitzer des Wohnwagens oder Wohnmobils auch sofort per SMS informiert.

Das CARASAVE® Alarmsystem ist eine elektronische Diebstahlwarnanlage für Wohnwagen und Wohnmobile. Mit Funkmeldern ist sie zur vollwertigen Alarmanlage für Wohnwagen, Wohnmobile, Caravan aufzurüsten – auf Wunsch individuell erweiterbar zum „smart-home“.

Das CARASAVE® Alarmsystem, Diebstahlschutz für Wohnwagen & Wohnmobile, wurde vom Camper für Camper entwickelt – praxisnah und anwenderfreundlich.

Alle vorherigen Katalogpreise sind mit dem Erscheinen dieses Katalogs nicht mehr gültig.

Alle Preise gelten inkl. 19% MwSt, zzgl. Versandkosten.

Maß-, Farb-, Modellabweichungen, Preisirrtümer und Liefermöglichkeiten vorbehalten. Für Druckfehler keine Haftung. Lieferzeiten nach Absprache.

Lieferungen nur innerhalb Europas. Sämtliche Preise verstehen sich inkl. der gesetzlichen Mehrwertsteuer sowie zzgl. Frachtkosten.

Die Frachtkosten sind nicht rabattfähig. Alle Angebote solange der Vorrat reicht. Frachtkosten für das europäische Ausland auf Anfrage.

Wir behalten uns das Recht vor, Wiedereinlagerungskosten zu berechnen.



Produktinformationen "CARASAVE® Alarmsystem Zentrale mit GPS-Funktion"

Die Alarmzentrale wird im Fahrzeug montiert und durch das Bordnetz [12V-], durch externe Spannungsversorgung [230V~] oder am USB-Port durch eine externe Powerbank mit Spannung versorgt. Diese Anschlüsse können parallel betrieben werden, so ist jederzeit die Funktionsfähigkeit der Alarm-Zentrale gewährleistet. Die technische Basis der Diebstahlsicherung bilden moderne, digitale Sensoren, die hochempfindlich auf Neigungs- und Lage-Veränderungen des Fahrzeugs reagieren.

Im Alarmfall ertönt ein lauter, akustischer Alarm über ein externes Signalhorn. Dies schreckt Diebe sofort ab und alarmiert Anwohner. Um externe Störeinflüsse völlig auszuschließen, wird das extrem laute Signalhorn [120 dbA] nicht per Funk, sondern per Leitung mit der Zentrale verbunden. Gleichzeitig wird im Alarmfall der Fahrzeugeigentümer sofort per SMS alarmiert. Sollte das gesicherte Fahrzeug trotz der Alarme und Warnmeldungen bewegt werden und der Alarmzustand anhalten, so versendet das System in regelmäßigen Abständen weitere SMS an den Eigentümer.

Durch die Aufrüstung des Basis-Sets mit optionalen Funkmodulen, wie z.B. Kontaktmeldern an Fenster und Türen, Bewegungsmeldern oder weiteren Sensoren wie für Temperatur, Gas, Feuchtigkeit/Wasserstand usw. kann das CARASAVE® Alarmsystem SDS02 zur vollwertigen Alarmanlage für jeden Caravan aufgerüstet werden. Alle Technologien, die die vollständige Integrität des Fahrzeugs, also der Außenhaut, des Innenraums und einzelner, besonders schützenswerter Bereiche gewährleisten, können über die modernen Funkstandards eingebunden werden. Und alle Funktionen sind komfortabel und präzise über die CARASAVE® Web-App steuerbar.

INKL. SIM-KARTE



Preis: 599,- €

inkl 19% gesetzl. MwSt.



Artikel-Nr.: SDS02

Spezifikationen

- Abmessungen Alarmzentrale: 162 mm x 82 mm x 55 mm
- Abmessungen Signalhorn: 81 mm x 82 mm x 83 mm
- Abmessungen Fernbedienung: 48 mm x 34 mm x 18 mm
- Spannungsversorgung: 230 V~, 12 V-, 5 V-
- Stromaufnahme (Ruhend/Alarm): 25 mA/125 mA
- Schnittstellen: LTE Modul, Zigbee 3.0

Es sind bis zu 12 Funkmelder an der Alarmzentrale verwendbar.

Lieferumfang

- CARASAVE® Alarmsystem SDS02
- Steckernetzteil 230 V auf 12 V Hohlstecker
- Alarmhupe extern 12 V 120 dB (für den Innenbereich)
- Funkfernbedienung
- Kurzanleitung
- CARASAVE® Aufkleber
- IoT SIM-Karte mit 500MB Datenvolumen und 250 SMS inklusive. Anbieterunabhängige Netzwahl mit dem stärksten LTE Netz in 150 Ländern.

CARASAVE® ALARMSYSTEM ZENTRALE

Die Vorteile

- + Neigungswinkel- und Bewegungsalarm
- + lauter Alarm über eine Alarmsirene (ca. 120 db) auch bei Einsatz von Störsendern (Jammern)
- + Info SMS im Alarmfall
- + Alarm bei der Trennung vom Landstrom (230 V/Landstromüberwachung)
- + Spannungsversorgung über Bordbatterie, Netzteil oder unabhängige USB-Powerbox
- + 3 Modi: Vollschutz, Diebstahlschutz, Außenhautschutz
- + inklusive GPS-Ortung über die App (für das 1. Jahr)
- + einfaches Konfigurieren über die Web-App
- + Scharfschalten über die App oder einfach per Funkfernbedienung
- + Alarm vor einem unrechtmäßigen Ankuppeln oder einem Räderwechsel (z.B. Radkralle)
- + Entwicklung und Produktion in Deutschland
- + keine monatlichen Kosten*

*Das Datenvolumen muss je nach individuellem Verbrauch kostenpflichtig aufgeladen werden (siehe Seite 15).

Jetzt auch mit
GPS-
ORTUNG



Produktinformationen

Mit unserer kleinen handlichen Funkfernbedienung für Ihren Schlüsselbund, können Sie die 3 verschiedenen Alarm-Modis der CARASAVE® Alarmanlage aktivieren und deaktivieren.

Durch eine hochwertige Verarbeitung wird eine lange Lebensdauer der Fernbedienung erreicht. Die Fernbedienung arbeite nach neuestem Zigbee Standard 3.0.

- Funktionale 4-Tasten Fernbedienung zum Aktivieren und Deaktivieren der Alarmmodi
- Lange Batterie Lebensdauer
- Batterie-Ladezustandsüberwachung
- Manipulationsschutz
- Kompaktes und ergonomisches Design



Spezifikationen

- Arbeitet mit 3 VDC (1x CR2032 Batterie)
- Standby Strom $\leq 3 \mu\text{A}$
- Temperaturbereich $-10 \text{ }^\circ\text{C}$ bis $50 \text{ }^\circ\text{C}$
- Abmessungen: 57,5 mm x 34,5 mm x 13 mm

Preis: 29,90 €

inkl 19% gesetzl. MwSt.



Artikel-Nr.: CS1RC



MINI TÜR- UND FENSTERKONTAKT

Produktinformationen

Unser Mini Tür- und Fensterkontakt wird für den Alarmmodus „Außenhautschutz“ benötigt um das Öffnen von Türen, Fenstern, Dachluken oder Serviceklappen anzuzeigen und Alarm auszulösen.

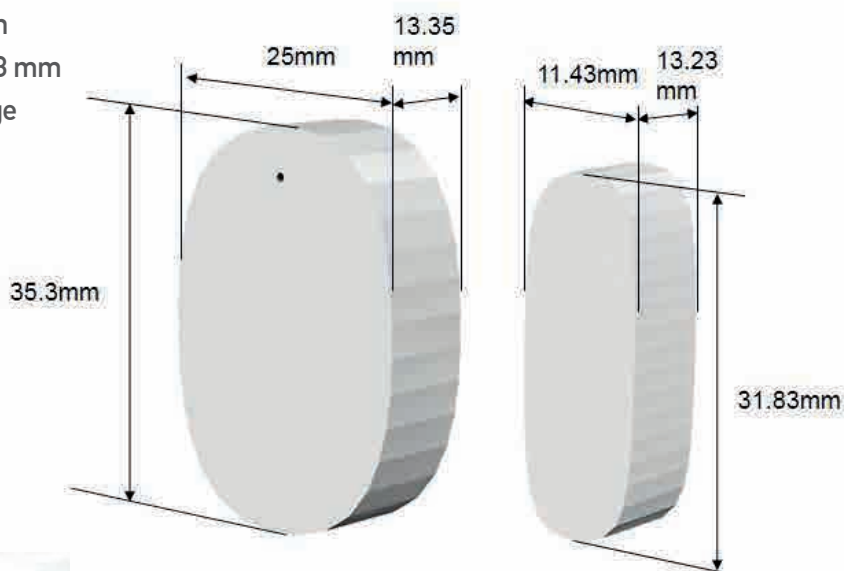
Die Anbringung erfolgt per mitgeliefertem Klebepad und die Verbindung erfolgt per Zigbee 3.0, es werden daher keine Kabel benötigt. Die Tür-/Fensterkontakte kann man in der CARASAVE® App zusätzlich benennen (z.B. Fenster Küche oder Seitenklappe rechts).

Dank seinem geringen Wartungsaufwand fällt die permanente Kontrolle weg. Der Batterieladezustand wird überwacht und der aktuelle Status dankt Zigbee 3.0 direkt in der App angezeigt.

Dank des Design ist der Einsatzbereich flexibler gestaltet. Der Sensor verfügt zudem noch über einen Manipulationsschutz, der dem Besitzer sofort dies mitteilt.

Spezifikationen

- Standby Strom $\leq 5 \mu\text{A}$
- Temperaturbereich $-10 \text{ }^\circ\text{C}$ bis $55 \text{ }^\circ\text{C}$
- Abmessungen Modul: 35,3 mm x 25 mm x 13,35 mm
- Abmessungen Sensor: 31,83 mm x 11,43 mm x 13,23 mm
- hochwertige 3M Klebestreifen zur einfachen Montage



Preis: 34,90 €

inkl 19% gesetzl. MwSt.

Artikel-Nr.: D1-EFR

Produktinformationen

Platzieren Sie unseren kleinen Bewegungsmelder im inneren Ihres Fahrzeugs oder Wohnwagens um ein unerwünschtes Eindringen per Bewegungsalarm zu detektieren. Im Alarmmodus „Vollschutz“ ist der Bewegungsmelder aktiv. Der Bewegungsmelder kann je nach Bedarf in der APP aktiviert und deaktiviert werden, z.B. wenn Sie sich im Fahrzeug befinden.

Die spezielle Sensorlinse mit hoher Empfindlichkeit, sowie der geringe Wartungsaufwand.

Mit der Batterie-Ladezustandsüberwachung stellen sie sicher, dass der Bewegungsmelder zu jeder Zeit über die volle Funktion verfügt. Ein Manipulationsschutz sorgt jederzeit dafür, dass ein widerrechtliches Entfernen vermieden werden kann.

Das Kompaktes Design und die werkzeugfreie Montage vereinfachen die Unterbringung auch an schwierigen Stellen.

Der Bewegungsmelder ist mit dem neusten Zigbee Protokoll 3.0 ausgestattet, sodass seine Kommunikation auf neusten Stand sichergestellt wird.



Spezifikationen

- Arbeitet mit 3 VDC (1x CR123A Batterie)
- Temperaturbereich -10 °C bis 50 °C
- Erfassungswinkel 90°
- Montagehöhe max. 2.1 m
- Reichweite <= 10 m @ 25 °C
- Abmessungen: 65 mm x 65 mm x 28,5 mm

Preis: 34,90 €

inkl 19% gesetzl. MwSt.



Artikel-Nr.: CM1MS



TEMPERATUR- & LUFTFEUCHTIGKEITSSENSOR

Produktinformationen

Dank unserer hochgenauen Temperatur- und Luftfeuchtigkeitserkennung kennen sie zu jedem Zeitpunkt die genauen Werte.

Grenzwerte können von Ihnen festgelegt werden und bei Erreichen dieses Wertes werden sie umgehend per SMS informiert. Eine Überhitzung im Wohnwagen oder Wohnmobil für Mensch und Tier kann durch das Anbringen eines solchen Sensors vermieden werden. Dieser Sensor benachrichtigt Sie auch per SMS, wenn die Alarmanlage deaktiviert ist. Wichtig: Die laute Sirene bleibt stumm.

Sollte eine Manipulation am Sensor vorgenommen werden, bekommt der Besitzer sofort in Echtzeit dies über die App auf sein z.B. Handy mitgeteilt und kann reagieren. Auch der Batterieladezustand kann abgefragt werden, oder bei nicht ausreichender Ladung angezeigt werden.

Werkzeugfreie Montage sichert ein leichtes Anbringen des Sensors.

Spezifikationen

- Arbeitet mit 3 VDC (1x CR2450 Batterie)
- Standby Strom $\leq 10 \mu\text{A}$
- Temperaturbereich $-10 \text{ }^\circ\text{C}$ bis $60 \text{ }^\circ\text{C}$
- Luftfeuchtigkeit bis max. 95%
- Abmessungen: 60 mm x 60 mm x 20,8 mm



Preis: 34,90 €

inkl 19% gesetzl. MwSt.

Artikel-Nr.: CS1HTD

Produktinformationen

Bringen Sie unseren Wasserleckagesenor dort an wo es zu einer Wasseransammlung (z.B. Undichtigkeit im Badezimmerbereich) kommen kann.

Bei Wasseransammlungen werden Sie sofort per SMS benachrichtigt.

Danke seinem geringen Wartungsaufwand hilft er dauerhaft Wasserleckagen schnell zu ermitteln.

Die Elektronik ist von Sensor getrennt, sodass bei Wasserberührung es im Sensor nicht zum Schaden kommen kann. Die hochwertige Verarbeitung des Sensorgehäuses verhindert das Eindringen von Nässe.

Platz vom Sensor und vom Gehäuse können auf unterschiedlicher Höhe verbracht werden. Ebenfalls wird der Batterieladezustand überwacht, und wird Ihnen per App angezeigt.

Eine App steuert und regelt alle kompatiblen Sensoren auf einen Blick.



Spezifikationen

- Arbeitet mit 3 VDC (2x AAA Batterien)
- Standby Strom $\leq 5 \mu\text{A}$
- Temperaturbereich $-10 \text{ }^\circ\text{C}$ bis $50 \text{ }^\circ\text{C}$
- Luftfeuchtigkeit bis max. 95%
- Abmessungen Modul:
76 mm x 36,6 mm x 16,5 mm
- Abmessungen Sensor:
28,3 mm x 26,5 mm x 12,2 mm

Preis: 25,90 €

inkl 19% gesetzl. MwSt.



Artikel-Nr.: CS1WL



KLEINER RAUCHMELDER

Produktinformationen

Bei einer Rauchentwicklung im Fahrzeug oder Wohnwagen ertönt ein lauter Piepton aus dem Rauchmelder und Sie erhalten eine SMS-Benachrichtigung um im Notfall schnell reagieren zu können.

Der fortschrittliche fotoelektrische Sensor dieses Rauchmelders kombiniert mit einem hochwertigen, fortschrittlichen Chipsatz, der gefährliche Rauchkonzentrationen in Sekunden mit weniger Fehlalarmen erkennen kann.

Dieser Rauchmelder ist mit einer Lithiumbatterie mit 3 V geringem Stromverbrauch ausgestattet, so dass eine unglaubliche Lebensdauer von bis zu 10 Jahren möglich ist und ein reibungsloser Betrieb gewährleistet ist. (Mit einem einzigartigen Design, kann es nicht an der Basis montiert werden, wenn Sie keine Batterie dafür haben.)

Dieses Rauchmeldergerät ist mit einer entsprechenden Testtaste für den Funktionstest ausgestattet. Hiermit kann der Alarmmelder auch nach einem Alarm zurückgesetzt oder in den Überwachungsmodus zurückgesetzt werden. Der um 62% reduzierte Brandmelder ist Gewinner des "German Red Dot Award 2017" und zertifiziert durch TÜV, LPCB und EN14604. Dieser hat ein modernes Aussehen und fügt sich besser in jede Umgebung ein als vergleichbare größere Modelle.

Spezifikationen

- Arbeitet einer CR123A Batterie
- Standby Strom $\leq 10 \mu\text{A}$
- Stromaufnahme im Alarmzustand $\leq 60 \text{ mA}$
- Alarmsignal 85dB (bei drei Metern Abstand zum Melder)
- Temperaturbereich $-10 \text{ }^\circ\text{C}$ bis $50 \text{ }^\circ\text{C}$
- Luftfeuchtigkeit bis max. 95%
- Abmessungen: 60 mm x 60 mm x 49,2 mm

Das Außengehäuse dieses Rauchmelders besteht aus hochwertigem, umweltfreundlichem und schwer entflammarem ABS-Kunststoff mit einer 10-jährigen Qualitätsgarantie.



Preis: 29,90 €

inkl 19% gesetzl. MwSt.

Artikel-Nr.: CS1SA

Produktinformationen

Die CRASAVE® Alarmzentrale verfügt über drei Spannungseingänge, somit ist die Powerbox eine optimale Ergänzung die Alarmanlage bei fehlender Bord- oder Versorgerbatterie autark zu betreiben.

Bei der Funktion „Landstromüberwachung“ muss die Powerbox als Backup Spannungsversorgung angeschlossen sein.

Selbst an Orten, wo kein Landstrom (230V) oder eine Bordbatterie zur Verfügung steht, kann dank der Powerbox die Spannungsversorgung gewährleistet werden.

Im Gegensatz zu einer handelsüblichen Powerbank schaltet sich die Powerstation nicht selbst ab, egal wie gering der Strombedarf ist.

Die Powerbox verfügt über einen USB-C Ladeanschluss und ist mit vielen Ladernetzteilen für Mobilfunkgeräte nutzbar. Verfügbar mit Micro-USB oder USB-C Anschluss. Der Li-Ion-Akku hat eine Gesamtkapazität von 10,0 Ah. Die integrierte Elektronik liefert eine stabile Spannung von 5 Volt. Das integrierte Ladegerät ermöglicht eine vollständige Aufladung nach wenigen Stunden. Eine 2,5 A Schraubsicherung schützt das Kraftwerk vor Überlastung.



Spezifikationen

- Schutzfunktion: mit Kurzschluss-, Überlast-, Entladungsschutzfunktion
- Produktzellentypen: zylindrische Lithium-Ionen-Batterie
- Batteriekapazität: 10,0 Ah
- Ausgangsleistung: 5 V
- Eingang: USB-C Buchse über Steckernetzteil-Ladegerät
- Nennleistung: 5,0 V / 1,0 A
- Ladezeit: ca. 4-5 Stunden bei 2 A Ladestrom
- Arbeitstemperatur: -15 bis +55 °C
- Nutzungszeit mit der Alarmzentrale SDS0X im Standby ca. 10 Tagen

ACHTUNG! Laden der Powerbox immer nur unter Aufsicht. Nicht dauerhaft laden (Permanent angeschlossen lassen). Beachten Sie die allgemein gültigen Regeln zum laden und betreiben von Lithium Akkus.

Abbildung ähnlich und die technischen Daten können produktionsbedingt abweichen/variieren.

Preis: 99,- €

inkl 19% gesetzl. MwSt.



Artikel-Nr.: SW10028



STECKDOSEN ALARMSIRENE INDOOR 230V

Produktinformationen

Mit einer Funkreichweite von 30-50 m wird dieser Melder in Ihrem Haus oder Wohnung in einer freien Steckdose gesteckt, um Sie im Alarmfall mit ca. 95dB zu beschallen. Dieser Sensor dient dazu, dass wenn Sie die Sirene im Fahrzeug oder Wohnwagen nicht hören, Sie in Ihren vier Wänden zu alarmieren.

Lautstarkes Alarmsignal: Die Sirene alarmiert Bewohner mit einem 95 dB starken Signal bis zu 5 Minuten ununterbrochen und schreckt Einbrecher im Ernstfall ab.

Hohe Zuverlässigkeit: Das batteriebetriebene Gerät verfügt über einen Puffer von 4 Stunden, sodass die Sicherheit auch bei Spannungsunterbrechungen gewährleistet ist.

Einfaches Handling: Die Sirene wird in eine Standard 230-V-Steckdose eingestöpselt und ist einsatzbereit. Sie funktioniert auch mit Amazon Alexa & Google Assistant.

Die Sirene basiert auf dem neusten Funkprotokoll ZigBee 3.0.

Für den Betrieb ist ein Gateway erforderlich, welches per App mit wenigen Klicks mit dem Gerät verbunden wird.

Spezifikationen

- Arbeitet mit 100 bis 240 VAC; 50 bis 60 Hz, 10 mA
- Backup Batterie: 3,7 VDC/720 mA
- Alarmsignal 95 dB (bei einem Meter Abstand zur Sirene)
- Temperaturbereich -10 °C bis 50 °C
- Abmessungen: d=80 mm, h=32 mm (ohne Stecker)



Preis: 41,90 €

inkl 19% gesetzl. MwSt.

Artikel-Nr.: CM1WD

Alarm-Sirene SV/PS82 Kabelgebunden (klein)

Die Alarm-Sirene SV/PS82 ist dank seiner kleinen Abmessung, auch an Stellen wo wenig Platz vorhanden ist, leicht zu montieren. Durch den beweglichen Montagebügel aus Metall, ist es möglich die Sirene in verschiedene Richtungen zu drehen.

Die Alarm-Sirene ist Dank der IP-Schutzart 55 gegen Staub, Berührungen und normale Wasserstrahlen aus einem beliebigen Winkel geschützt.



Preis: 19,90 €

inkl 19% gesetzl. MwSt.

Artikel-Nr.: SV/PS82

Spezifikationen

- Spritzwassergeschützt
- Betriebsspannung: 12 V DC
- Stromaufnahme: 200 mA
- Material: ABS
- Größe: 40 x Ø55 mm
- Lautstärke: 112 dB +/- 3 dB (bei 1 m Abstand)

Alarm-Sirene SV/PS16 Kabelgebunden (groß)

Wie bei unserer kleinen Alarm-Sirene verfügt die SV/PS16 ebenso über einen Montagebügel aus Metall und ist dadurch ebenfalls verstellbar. Für die Montage im Außenbereich ist sie in vielen Fällen ausreichend. Da diese Sirene eine höhere Stromaufnahme benötigt, muss hier ein Schaltrelais zwischen geschaltet werden (Leistungsschalter, siehe Seite 15).

Die Sirene hat die IP-Schutzart 44 und ist somit gegen feste Fremdkörper mit einem Durchmesser von mehr als 1 mm und gegen Spritzwasser geschützt.



Spezifikationen

- Spritzwassergeschützt IP44
- Betriebsspannung: 6-14 V DC
- Stromaufnahme: 1200 mA (mit Leistungsschalter auf Seite 15 nutzen)
- Größe: 80 x 80 x 85 mm
- Lautstärke: 108 dB (bei 1 m Abstand)

Preis: 39,90 €

inkl 19% gesetzl. MwSt.

Artikel-Nr.: SV/PS16



GPS ANTENNE INKL. GPS TRACKING JAHRESABO

GPS Tracking

Um das 1-jährige kostenlose ABO richtig nutzen zu können, benötigen Sie nach dem ersten Jahr unser Jahresabo. Dank diesem Abo, können Sie in unserer APP den genauen Standort Ihres Fahrzeugs, bzw. Wohnwagens wie gewohnt weiter ermitteln.

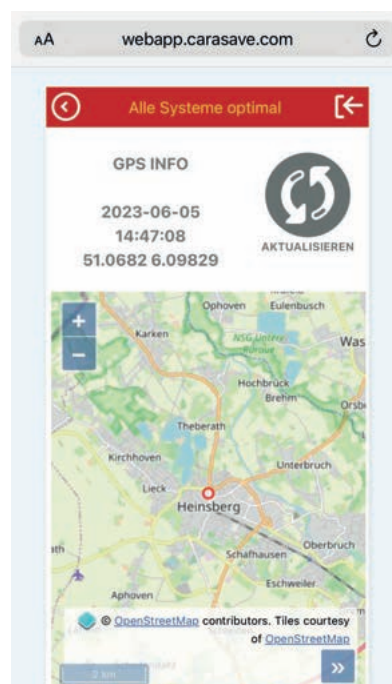
Jahresabo GPS Tracking für das CARASAVE® Alarmsystem.
Die Laufzeit beträgt 12 Monate ab Bestelldatum.

Preis: 60,- €

inkl 19% gesetzl. MwSt.



Artikel-Nr.: SW10027



GPS Antenne ohne Jahresabo

- Frequenz: GPS 1575,42 MHz \pm 3 MHz
- LNA-Verstärkung: 28 dB
- Kabellänge: ca. 3 m
- Anschluss: SMA-Stecker
- Magnetfußbefestigung



Preis: 19,90 €

inkl 19% gesetzl. MwSt.

Artikel-Nr.: CS1GPS

Produktinformationen

Die CARASAVE® Alarmzentrale verfügt über einen gesteuerten Alarmausgang mit dem die mitgelieferte Hupe im Alarmfall angesteuert wird.

Die Schaltbare Ausgangsleistung beträgt 250mA und ist für größere Lasten und Ströme nicht ausgelegt.

Dafür gibt es unseren elektronischen Leistungsschalter, der das schalten von größeren Lasten möglich macht.

Der Leistungsschalter ist leicht und einfach über die vorhandenen Klemmen anzuschließen.

Schaltbar sind Lasten bis zu 2,5 Ampere, z.B. die robuste und laute Signalhupe SV/PS16 (Seite 13).

Spezifikationen

- Elektronisches Schaltrelais / Leistungsschalter besonders langlebig
- Schaltleistung: 12 Volt / 2,5 Ampere / 2500 mA
- Arbeitstemperatur: -15 bis +55 °C
- Gehäuse mit Befestigungslaschen und Klippklemmen

(Klemmen-Anschlussplan beiliegend)



Preis: 59,90 €

inkl 19% gesetzl. MwSt.

Artikel-Nr.: LS10010



Datenvolumen aufladen (SIM Karte bereits im Lieferumfang enthalten)

Die mitgelieferte und bereits in der CARASAVE® Alarmzentrale eingesetzte Datenkarte verfügt über 500 MB Datenvolumen und 250 SMS. Falls Ihr Guthaben zu 90% aufgebraucht sein sollte, werden Sie automatisch eine E-Mail-Benachrichtigung erhalten wo Sie zu unserem Shop weitergeleitet werden um das Datenvolumen wieder aufzuladen. Da es sich um eine Industriedatenkarte handelt, ist sie für 10 Jahre gültig und sucht sich selbst an Orten, wo kaum Empfang ist, das beste Internetnetz aus, da unsere Karte Providerunabhängig betrieben wird.

Spezifikationen

- Datenvolumen 500 MB
- 250 SMS



Preis: 24,90 €

inkl 19% gesetzl. MwSt.

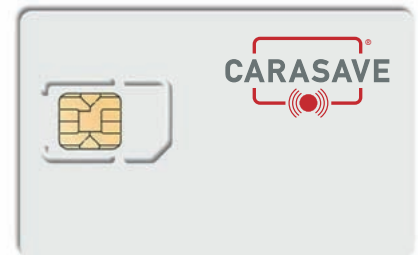
Artikel-Nr.: SW10025

CARASAVE® SIM Karte

10 Jahre Laufzeit, ohne aufladen zu müssen. Anders als bei normalen Prepaid SIM Karten verfällt das Guthaben nicht oder wird bei Nichtbenutzung gesperrt. Nicht zu vergleichen mit Prepaid Angeboten vom Discounter.

Spezifikationen

- Datenvolumen 500 MB
- 250 SMS
- Hohe Netzabdeckung durch ein dichtes Industrie Netz.
- Anbieter unabhängige Netzauswahl.
Immer das stärkste LTE-Netz
- In über 140 Ländern nutzbar
- Keine Vertragsbindung
- Keine Aktivierungskosten



Preis: 39,90 €

inkl 19% gesetzl. MwSt.

Artikel-Nr.: SW10012

Überreicht durch: